

**PLAN LOCAL D'URBANISME
de
SARREGUEMINES**

*Document pour consultation des services
et enquête publique*

**Schéma du réseau
d'assainissement - Ouest**

Echelle : 1/5000e

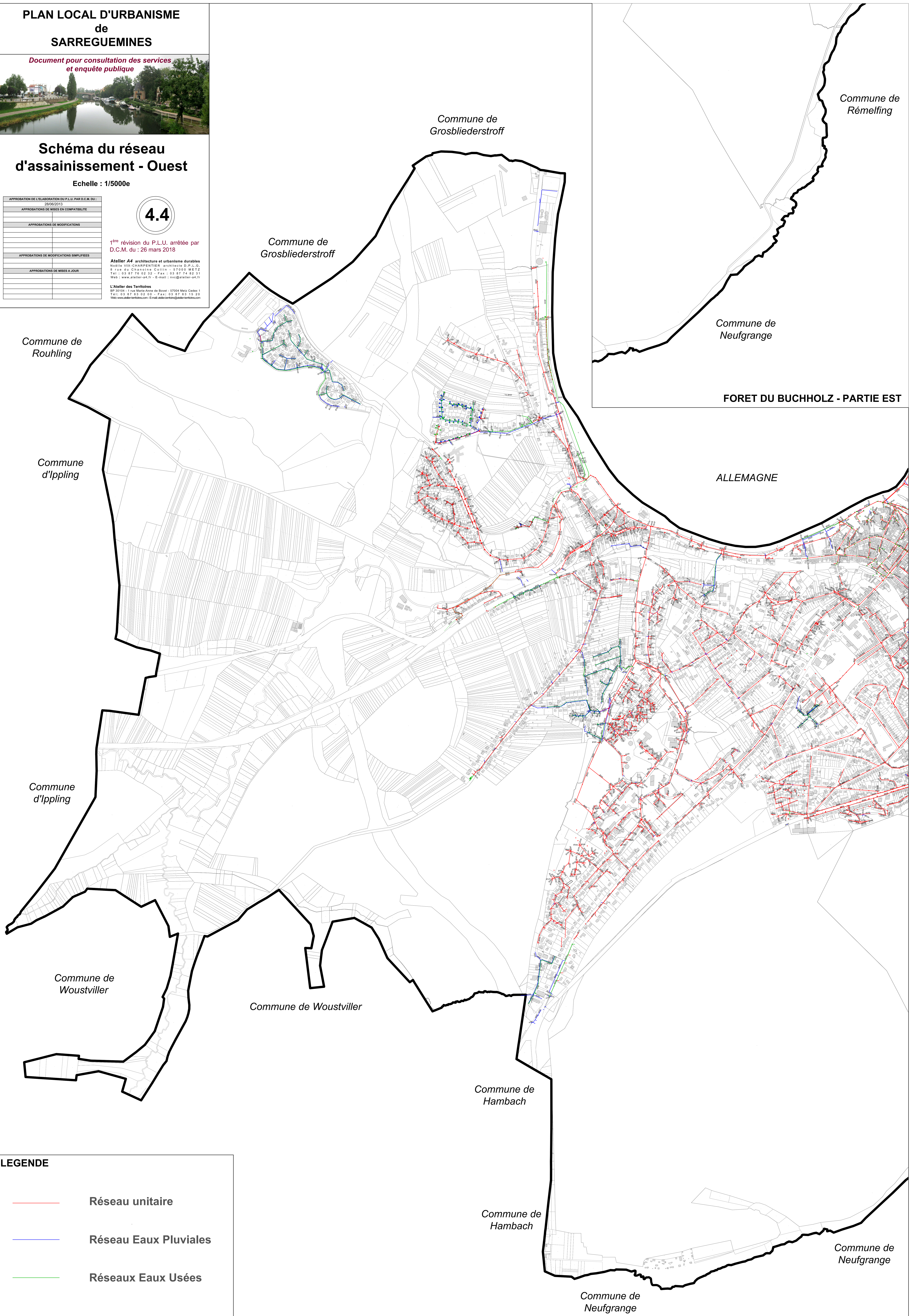
APPROBATION DE L'ELABORATION DU P.L.U. PAR D.C.M. DU :	28/06/2013
APPROBATIONS DE MISES EN COMPATIBILITE	
APPROBATIONS DE MODIFICATIONS	
APPROBATIONS DE MODIFICATIONS SIMPLIFIEES	
APPROBATIONS DE MISES A JOUR	

4.4

1^{ère} révision du P.L.U. arrêtée par
D.C.M. du : 26 mars 2018

Atelier A4 architecture et urbanisme durables
Noëlle VIX-CHARPENTIER architecte D.P.L.O.
8 rue du Charvoine Collin - 57000 METZ
Tél : 03 87 76 02 32 - Fax : 03 87 74 82 31
Web : www.atelier-a4.fr - E-mail : mc@atelier-a4.fr

L'Atelier des Territoires
BP 33104 - 1 rue Marie-Anne de Bovet - 57004 Metz Cedex 1
Tél: 03 87 63 02 00 - Fax: 03 87 63 13 20
Web: www.atelierdes territoires.com - Email: atelier@atelierdes territoires.com



Commune de
Neufgrange

FORET DU BUCHHOLZ - PARTIE EST

ALLEMAGNE

LEGENDE

	Réseau unitaire
	Réseau Eaux Pluviales
	Réseaux Eaux Usées

Commune de
Rémelfing

Commune de
Grosbliederstroff

Commune de
Grosbliederstroff

Commune de
Rouhling

Commune
d'Ippling

Commune
d'Ippling

Commune de
Woustviller

Commune de Woustviller

Commune de
Hambach

Commune de
Hambach

Commune de
Neufgrange

Commune de
Neufgrange